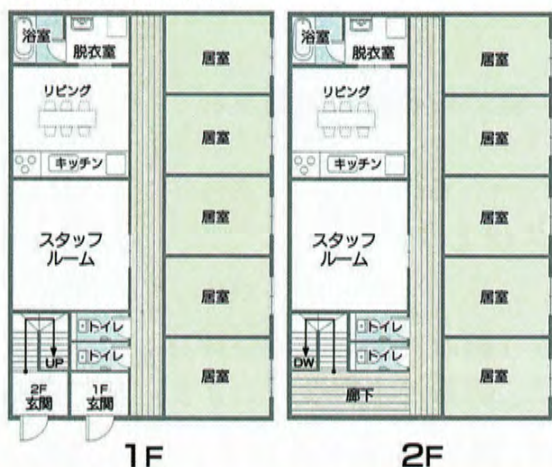


グループホーム かがやき川副

安心・安全の環境
心が素顔で、素顔が笑顔でいられる施設

●施設内見取図



入居者募集

入居者様が快適に過ごせる、充実した施設無料設備

- 全部屋エアコン完備
- インターネット (WiFi)
- 共有設備 (テレビ・冷蔵庫・洗濯機など)

スプリンクラー
自火報設備完備



病気やケガなどの緊急時には
24時間体制で安心です。

日常生活のバイタルチェックや服薬管理、
通院同行支援など医療的ケアもサポートします。

協力医療機関

365日24時間対応 夜間支援等体制

- コールメディカルクリニック佐賀 (訪問診療・外来診療)
- 東与賀大塚医院 (内科、外科、歯科) ●下平歯科 (歯科)
- 訪問看護リハビリステーション福縁寿 (訪問看護・訪問リハビリステーション)

安心
サポート

心豊かに自分らしく過ごして頂けるようにきめ細やかな支援を心がけスタッフが常に一番近くで寄り添いながら自立に向けて共同での生活をサポート致します。

栄養
満点

毎日の食事にも栄養を考え、旬の食材を使った心のこもった手料理。
バラエティにとんだお食事を提供します。

施設概要

分類	摘要		
居室	■1棟	①ユニット1階5名/室 ②ユニット2階5名/室	計10名/室
	■2棟	③ユニット1階5名/室 ④ユニット2階5名/室	計10名/室
対象者区分	○身体障害	○精神障害	○知的障害
設備	全室個室	○照明器具	○エアコン
	○カーテン完備	○吊下げ型室内物干し	共有設備として ○テレビ ○冷蔵庫 ○電子レンジ ○洗濯機 ※インターネット (WiFi) 無料で使用可

利用料金

※日常生活用品に関する費用は実費とします。

種別	月額
部屋代	35,000円
食事代	30,000円～(朝食・夕食提供) ※昼食は希望者のみ提供、別途料金がかかります ※時期により料金の変動あり
水道光熱費	15,000円

※入居時の一時金等はございません。

運営 株式会社MLS



グループホーム かがやき川副
〒840-2203
佐賀県佐賀市川副町大字早津江1354番地1
TEL/FAX:0952-37-1622